

PLATZ KOMBINATIONSBAUWEISE



Transparente Architektur.
Energieeffiziente Bauweise.
Ästhetik trifft auf Funktion.

www.platz.de





Die architektonische Idee ...

... eine gelungene Symbiose aus bodentiefen Fensterflächen, offen zum Garten, mit freiem Blick in die Natur, dazu gezielt eingesetzte Wandflächen, die Ihre Privatsphäre erhalten. und helfen, Energie zu sparen.

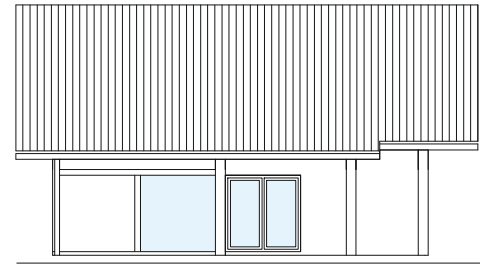
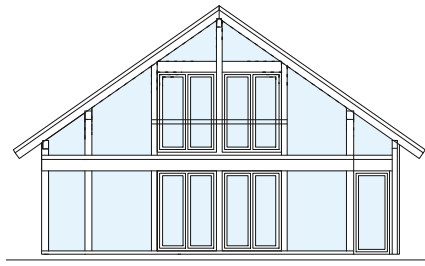
Natürlich ökologisch.

Natürlich sind PLATZ Häuser mit Holz gebaut. Das schont Ressourcen und ist wohngesund. Wir tun alles für behaglichen Wohnkomfort. Auf Wunsch bauen wir Ihnen gerne eine hochwertige Erdwärmepumpe ein. Damit Sie in Zukunft unabhängig sind.

Individuelle Planung.

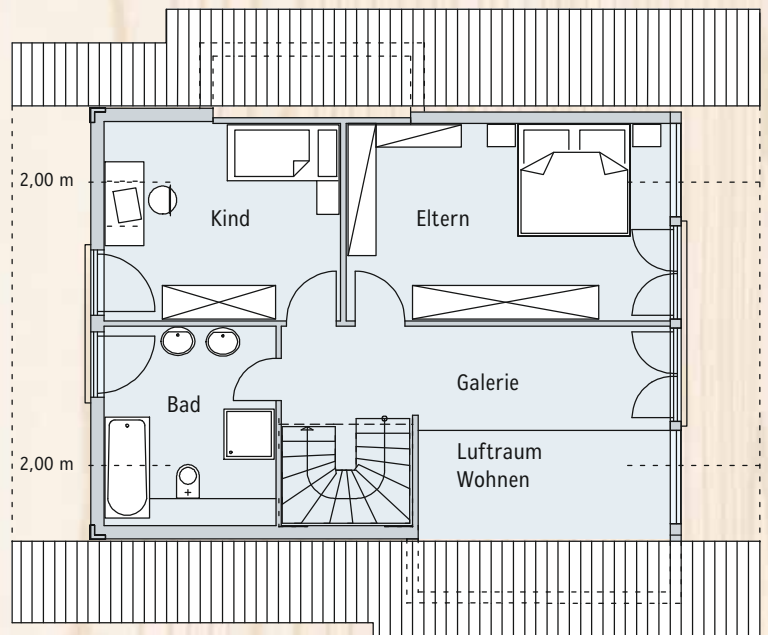
3 von vielen Hausvarianten sehen Sie auf den folgenden Seiten. Zugeschnitten auf Ihre persönlichen Bedürfnisse ist die Raumeinteilung frei planbar. Ihre individuelle Beratung erhalten Sie bei unseren qualifizierten PLATZ Fachberatern ganz in Ihrer Nähe. Gemeinsam planen Sie Ihr Traumhaus, die ideale Kombination aus Transparenz und behaglichem Raumerlebnis.

Dachneigung: 35 Grad
 Kniestock: 1,36 m ab Rohfußboden
 Wohnfläche EG: 78,48 qm
 Wohnfläche DG: 50,25 qm
 Wohnfläche gesamt: 128,73 qm



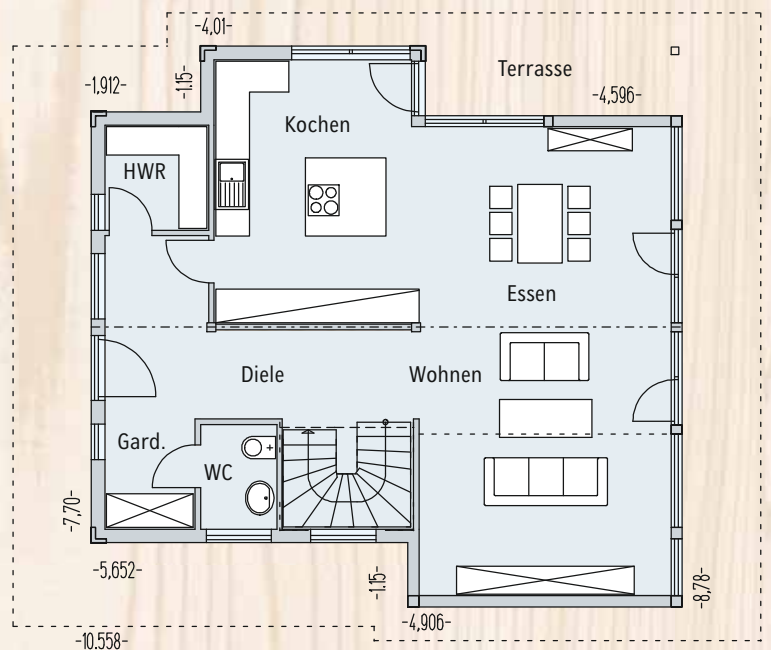
DACHGESCHOSS

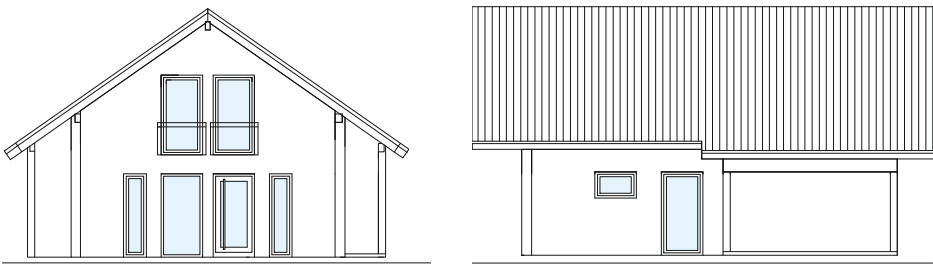
Eltern: 17,40 qm
 Bad: 9,29 qm
 Kind: 12,48 qm
 Galerie: 12,63 qm



ERDGESCHOSS

Wohnen: 21,85 qm
 Essen: 16,36 qm
 Kochen: 16,70 qm
 Hauswirtschaftsraum: 3,48 qm
 Diele: 12,02 qm
 Garderobe: 3,17 qm
 WC: 2,55 qm





GARTENANSICHT



EINGANGSANSICHT





Wohnkomfort hat viele gute Seiten.



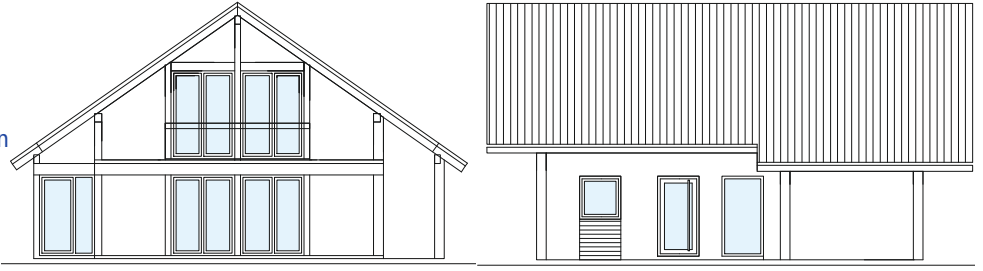
Dachneigung: 35 Grad

Kniestock: 1,36 m ab Rohfußboden

Wohnfläche EG: 86,50 qm

Wohnfläche DG: 62,21 qm

Wohnfläche gesamt: 148,71 qm



DACHGESCHOSS

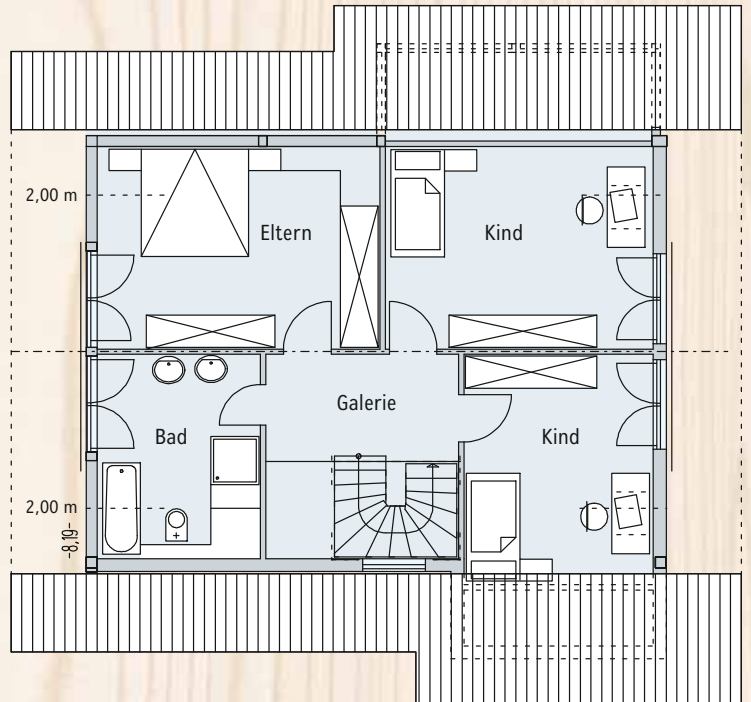
Eltern: 17,48 qm

Bad: 10,13 qm

Kind 1: 16,76 qm

Kind 2: 12,63 qm

Galerie: 7,19 qm



ERDGESCHOSS

Wohnen: 27,96 qm

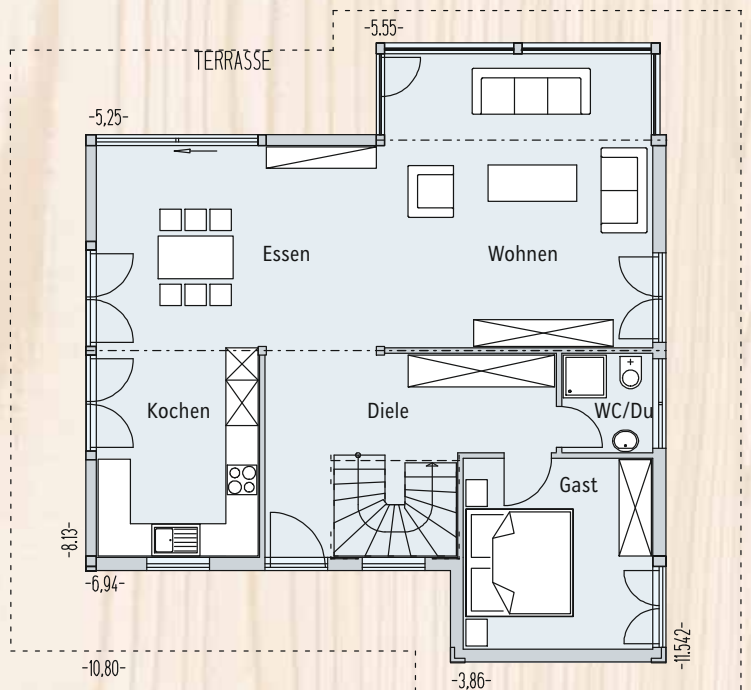
Essen: 20,10 qm

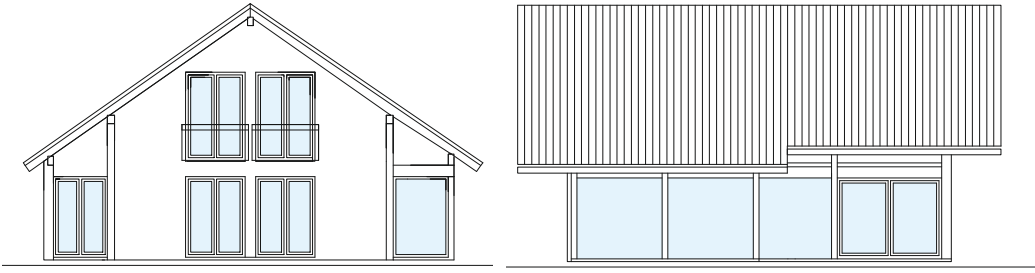
Kochen: 11,00 qm

Gast: 12,57 qm

Diele: 14,39 qm

WC/Du: 3,15 qm



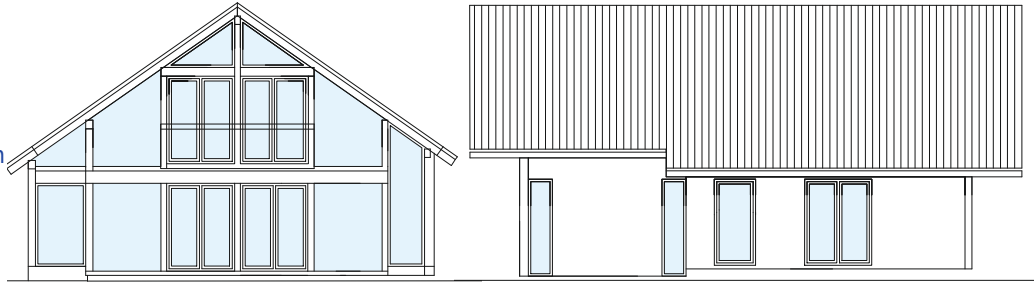


EINGANGSANSICHT



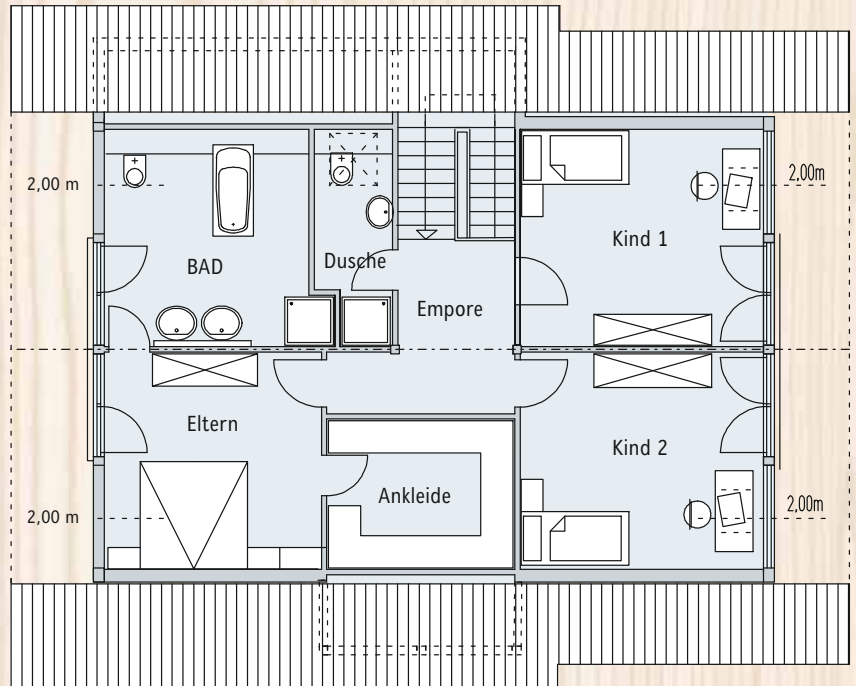
GARTENANSICHT

Dachneigung: 35 Grad
 Kniestock: 1,36 m ab Rohfußboden
 Wohnfläche EG: 102,43 qm
 Wohnfläche DG: 79,29 qm
 Wohnfläche gesamt: 181,72 qm



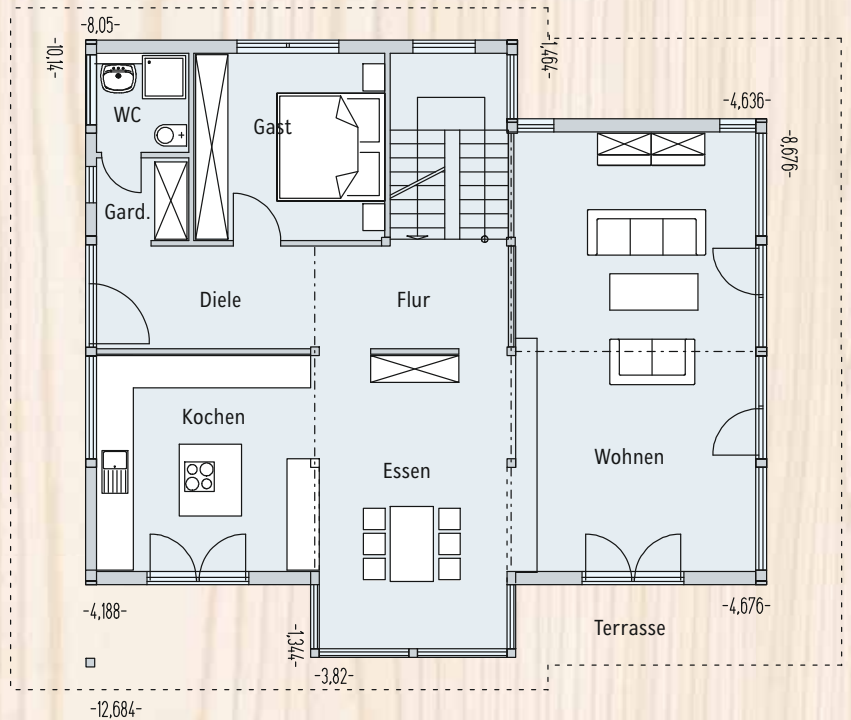
DACHGESCHOSS

Eltern: 14,46 qm
 Bad: 13,94 qm
 Ankleide: 8,14 qm
 Kind 1: 16,01 qm
 Kind 2: 16,01 qm
 Dusche: 4,63 qm
 Empore: 8,55 qm



ERDGESCHOSS

Wohnen: 36,73 qm
 Essen: 19,37 qm
 Kochen: 16,21 qm
 Gast: 12,42 qm
 Diele: 7,78 qm
 Garderobe: 2,65 qm
 WC: 3,18 qm

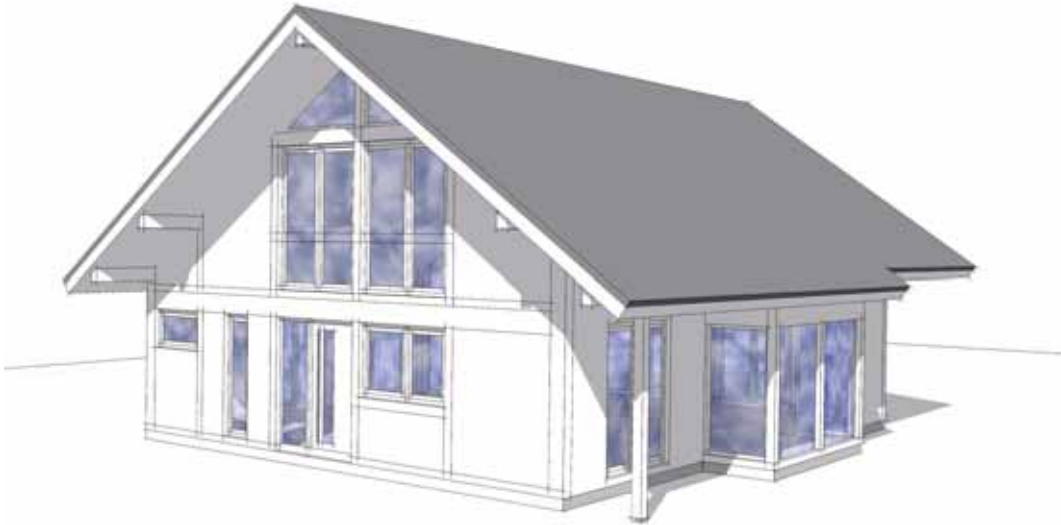




GARTENANSICHT



EINGANGSANSICHT





Gesundheit bauen.

PLATZ in Ihrer Nähe

BEISPIELHÄUSER

D-15711 Königs-Wusterhausen
Am Nottefließ
Tel. 03375 / 2 41 80

D-42279 Wuppertal-Oberbarmen
Beispielhauszentrum Wuppertal
Eichenhofer Weg
Tel. 0202 / 66 12 00

D-61118 Bad Vilbel
Seckbacher Busch
Tel. 06101 / 8 49 44

D-68163 Mannheim
Xaver-Fuhr-Straße 111/18a
Tel. 0621 / 4 18 13 77

D-70736 Fellbach
Höhenstraße 21
Tel. 0711 / 9 52 88 80

D-85586 München-Poing
Senator-Gerauer-Straße 25
Tel. 089 / 50 75 59

D-88214 Ravensburg
Florianstraße
Tel. 0751 / 76 93 90

D-88348 Bad Saulgau
PLATZ Haus-Zentrum
Tel. 07581 / 20 12 17

A-2334 Wien (Vösendorf Süd)
Blaue Lagune
Tel. +431 (0)2236 / 62525

NIEDERLASSUNG

Platz Haus 21 GmbH
Platzstraße 6
D-88348 Bad Saulgau
Tel. 07581 / 201 0
www.platz.de

www.platz.de