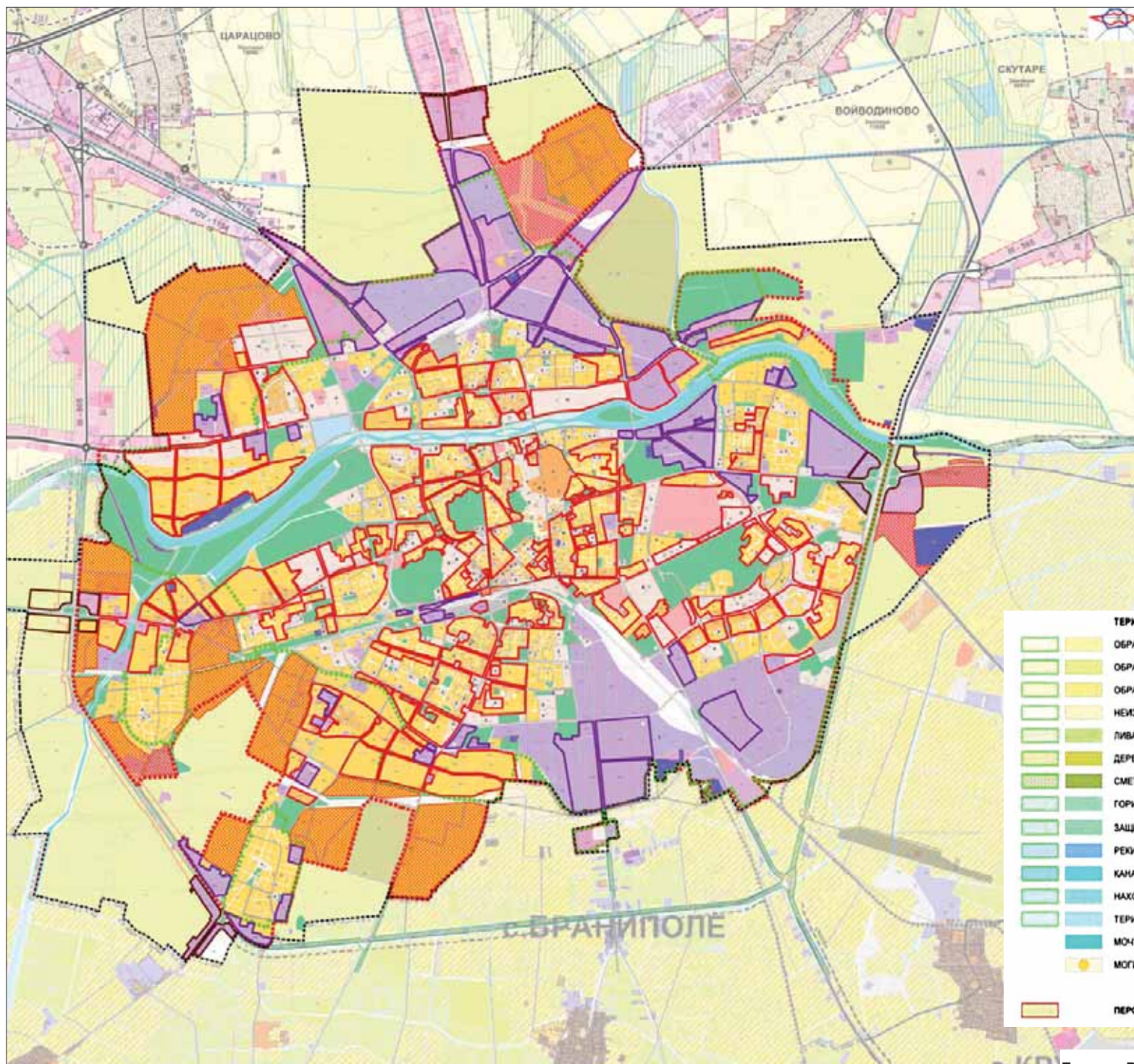


Насоки за изменение на ОУП - Пловдив



Легенда Районна устройствена схема



териториални възможности за разкриване на нови структуроопределящи здравни обекти е целесъобразно някои специализирани здравни заведения (болницата за психично здраве и др.) да бъдат локализиран извън пределите на пловдивското землище с ориентация към склоновете на Родопите.

към системата на социалните дейности:

- Въвеждане на иновативни и междусекторни „смесени“ услуги - медико-социални, образователно-социални и т.н.
- Териториално насочване на социалната инфраструктура за лицата в неравностойно положение и на най-уязвимите групи от тях в среда, която дава възможност за

интегрирането им с останалото население - в очертаната на жилищните зони, при възможност в териториите за отдих.

към системата на търговията и битовите услуги:

- Разполагането на широкоплощни търговски обекти, изискващи огромни паркинги, да бъде насочвано към периферни и незастроени зони,

ориентирани в близост или на входно-изходните магистрали, при съобразяване на изискването за опазване на високотехнологичните земеделски земи.

към системата на културата:

- Изграждане на голяма концертна зала или дворец на културата със зали за над 2000 места

- Реализиране на възможностите, които богатото културно-историческо наследство на града предлага за формиране на вътрешни туристически маршрути в града.

към системата на общественото обслужване:

- Да се определят структуроопределящите обекти и приоритетни места, влияещи върху

комплексното обществено обслужване на града

- Съгласувано със съседните общини да се предвиди насищане с обекти на обществено обслужване от високо йерархическо ниво около града в села и стопански локализации за предизвикване на центробежни връзки с градското ядро